

Eames Aluminium Group

Charles & Ray Eames, 1958

vitra.



Alluminium Chair

L'Aluminium Chair compte parmi les grands classiques de l'histoire du design du 20^e siècle. Charles et Ray Eames conçurent et développèrent ce siège en 1958 pour la résidence privée d'un collectionneur d'art à Columbus (Indiana, États-Unis). Pour sa construction, le couple de designers abandonna l'idée de la coque d'assise pour tendre un panneau de tissu ou de cuir entre deux montants latéraux en aluminium, obtenant ainsi une assise ferme mais souple. Le siège s'adapte aux contours du corps et est extrêmement confortable, même sans rembourrage sophistiqué.

Vitra fabrique les sièges de l'Aluminium Group depuis des décennies dans une haute qualité inchangée. Forts de cette expérience, nous accordons désormais une garantie de 30 ans* sur tous les sièges de l'Aluminium Group.

L'Aluminium Group comporte une variété de modèles convenant à l'habitat, au bureau ou aux espaces publics : les Aluminium Chairs EA 101/103/104 sont des chaises de salle à manger idéales, alors que les Aluminium Chairs EA 105/107/108 sont principalement utilisées dans les espaces de conférences – les deux modèles convenant toutefois aux deux domaines d'utilisation. Les Aluminium Chairs EA 115/116 et EA 124/125 forment deux groupes de Lounge Chairs, les Aluminium Chairs EA 117/119 sont les sièges de travail de cette vaste gamme de produits. Grâce à cette vaste gamme de modèles, à différents piétements en aluminium poli, chromé ou finition époxy noir et à un grand choix de couleurs de tissus ou de cuir, il existe une Aluminium Chair parfaite pour tous les environnements.

* En cas de défaut de fabrication ou de matériel, Vitra remplace ou répare gratuitement tous les modèles de chaises de l'Aluminium Group et du Soft Pad Group pendant une période de 30 ans à compter de la date d'achat. Ceci est valable pour les sièges vendus après le 1^{er} septembre 2003.

Cette garantie exclut les dommages résultant de l'usure normale ou d'une utilisation inappropriée. Vos droits statutaires concernant les produits défectueux ne sont pas affectés par cette garantie.

Matériaux

- Pour les versions en cuir ou en cuir Premium, la surface d'assise est revêtue du cuir respectif, la face arrière de tissu Plano. Le dessous du revêtement peut être commandé en option en version cuir contre un supplément de prix.



Charles & Ray Eames

Charles et Ray Eames comptent parmi les personnalités du design les plus importantes du XX^e siècle. Leur œuvre comprend autant la création de meubles, la réalisation de films et de photographies que la conception d'expositions. Vitra est la seule entreprise habilitée à fabriquer

leurs produits pour l'Europe et le Moyen-Orient. Si vous êtes en possession d'un produit Eames fabriqué par Vitra, vous pouvez être assuré qu'il s'agit d'un original.

- 1 Alluminium Group
- 2 Alluminium Chairs EA 101/103/104
- 3 Alluminium Chairs EA 105/107/108

- 4 Alluminium Chairs EA 117/118/119
- 5 Alluminium Chairs EA 115/116
- 6 Alluminium Chairs EA 124/125

- 7-10 Couleurs et matériaux

Aluminium Chairs EA 101/103/104

Charles & Ray Eames, 1958

vitra.

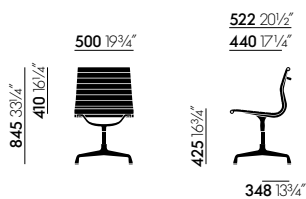


Aluminium Chairs EA 101, EA 103, EA 104

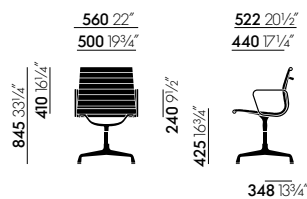
Matériaux

- **Dossier et assise** : siège avec dossier mi-haut ; en complément d'une table. Assise en tissu Mesh ou unités de rembourrage soudées à haute fréquence en Hopsak, cuir ou cuir Premium. Profilés latéraux et étriers de tension en aluminium injecté, avec finition polie ou chromée ou époxy noir foncé.
- **Accoudoirs** : aluminium injecté, avec finition polie ou chromée ou époxy noir foncé.
- **Piètement** : à quatre branches en aluminium injecté, avec finition polie ou chromée ou époxy noir foncé.

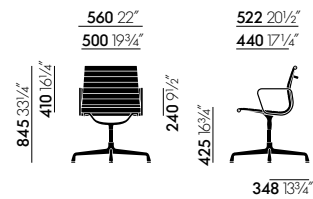
DIMENSIONS (selon la norme EN 1335-1)



EA 101, fixe, sans accoudoirs



EA 103, fixe, avec accoudoirs



EA 104, pivotant, avec accoudoirs

Aluminium Chairs EA 105/107/108

Charles & Ray Eames, 1958

vitra.

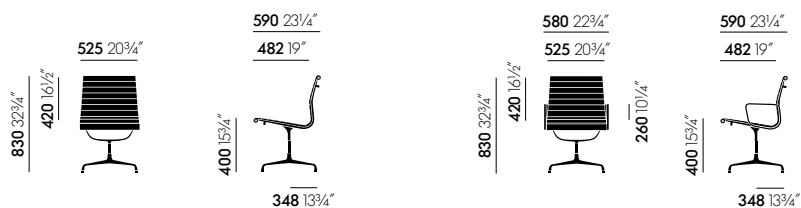


Aluminium Chairs EA 105, EA 107, EA 108

Matériaux

- **Dossier et assise** : siège avec dossier mi-haut. Assise en tissu Mesh ou unités de rembourrage soudées à haute fréquence en Hopsak, cuir ou cuir Premium. Profilés latéraux et étriers de tension en aluminium injecté, avec finition polie ou chromée ou époxy noir foncé.
- **Accoudoirs** : aluminium injecté, avec finition polie ou chromée ou époxy noir foncé.
- **Piètement** : à quatre branches en aluminium injecté, avec finition polie ou chromée ou époxy noir foncé.

DIMENSIONS (selon la norme EN 1335-1)



EA 105, non pivotant, sans accoudoirs

EA 107, non pivotant, avec accoudoirs

Aluminium Chairs EA 117/118/119

Charles & Ray Eames, 1958

vitra.

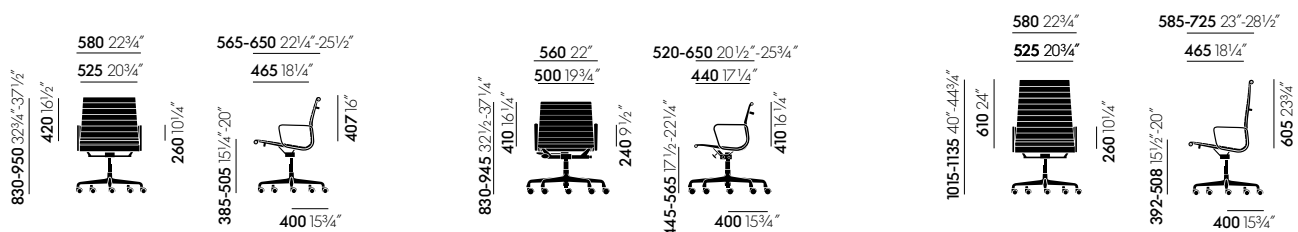


Aluminium Chairs EA 117, EA 119, EA 118

Matériaux

- **Dossier et assise** : EA 117 avec dossier de hauteur moyenne ; EA 118 avec dossier de hauteur moyenne et position assise orientée vers la table ; EA 119 avec dossier haut. Unités de rembourrage soudées à haute fréquence en Hopsak, cuir ou cuir Premium. Profilés latéraux et étriers de tension en aluminium injecté, avec finition polie ou chromée ou époxy noir foncé.
- **Mécanisme d'assise** : inclinaison arrière réglable, peut être bloquée en position droite. Hauteur d'assise réglable en continu par ressort à gaz.
- **Accoudoirs** : aluminium injecté, avec finition polie ou chromée ou époxy noir foncé.
- **Piètement** : à cinq branches en aluminium injecté, avec finition polie ou chromée ou époxy noir foncé. Avec roulettes dures pour moquette ou roulettes souples pour sols durs. Caches pour roulettes en noir pour le piètement poli et noir, en finition chromée pour le piètement chromé.

DIMENSIONS (selon la norme EN 1335-1)



EA 117, dossier mi-haut, pivotant, avec accoudoirs

Aluminium Group EA 118, dossier mi-haut, pivotant, avec accoudoirs

EA 119, dossier haut, pivotant, avec accoudoirs

Aluminium Chairs EA 115/116

Charles & Ray Eames, 1958

vitra.

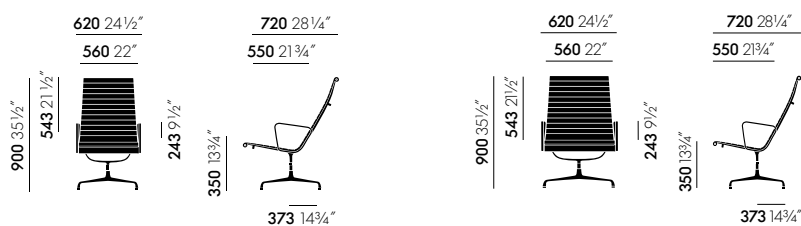


Aluminium Chairs EA 115, EA 116

Matériaux

- **Dossier et assise** : siège avec dossier haut. Assise en tissu Mesh ou unités de rembourrage soudées à haute fréquence en Hopsak, cuir ou cuir Premium. Profilés latéraux et étriers de tension en aluminium injecté, avec finition polie ou chromée ou époxy noir foncé.
- **Accoudoirs** : aluminium injecté, avec finition polie ou chromée ou époxy noir foncé.
- **Piètement** : à quatre branches en aluminium injecté, avec finition polie ou chromée ou époxy noir foncé. EA 115 fixe, EA 116 pivotant.

DIMENSIONS (selon la norme EN 1335-1)



EA 115, non pivotant, avec accoudoirs

EA 116, pivotant, avec accoudoirs

Aluminium Chair EA 124, EA 125

Charles & Ray Eames, 1958

vitra.

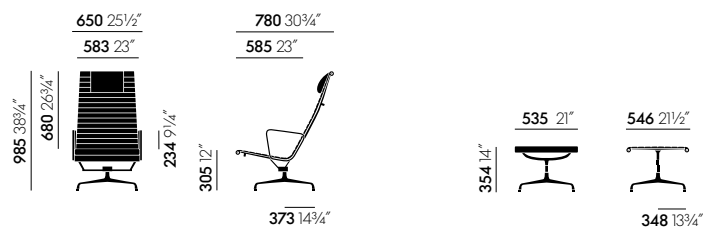


Aluminium Chairs EA 124, EA 125

Matériaux

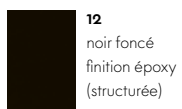
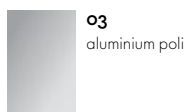
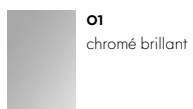
- **Dossier et assise** : siège avec dossier haut. Rembourrage soudé à haute fréquence avec rainures horizontales ; revêtement en Hopsak, cuir ou cuir Premium. Profilés latéraux et étriers de tension en aluminium injecté, avec finition polie ou chromée ou époxy noir foncé.
- **Mécanisme d'assise** : inclinaison arrière réglable.
- **Accoudoirs** : aluminium injecté, avec finition polie ou chromée ou époxy noir foncé.
- **Piètement** : à quatre branches en aluminium injecté, avec finition polie ou chromée ou époxy noir foncé.

DIMENSIONS (selon la norme EN 1335-1)



EA 124, pivotant, avec accoudoirs

EA 125, repose-pieds, non pivotant

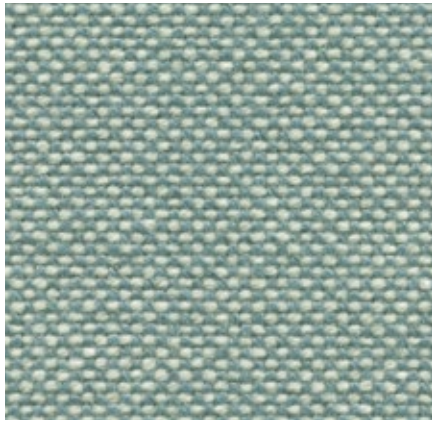


Piètement

.....

Hopsak Home/Office, F6o

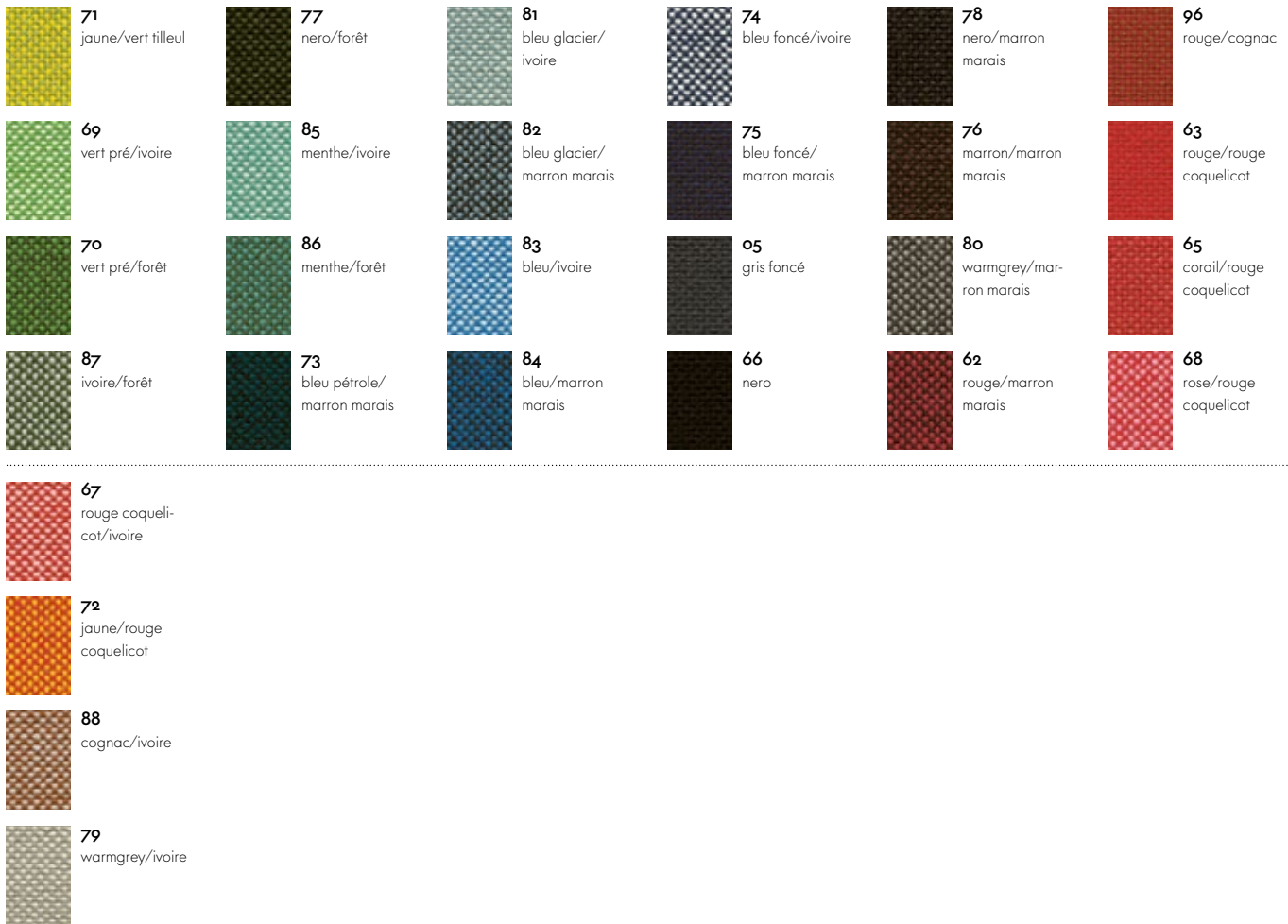
vitra.



Hopsak est un tissu plat à armure toile expressif en polyamide. Disponibles dans des tons contrastés, lumineux ou tendres, les tissus à deux tons (chaîne et trame) peuvent être utilisés dans une grande variété de contextes. Très durable et robuste, Hopsak convient tant aux intérieurs privés qu'aux espaces publics.

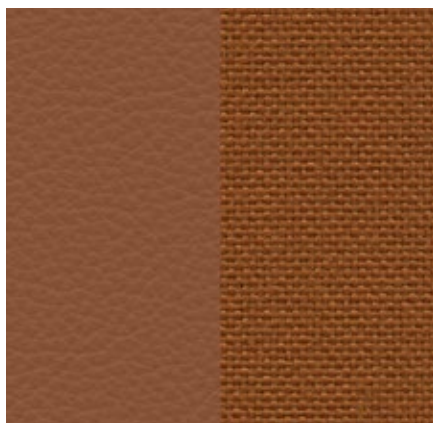
Hopsak est disponible en 28 coloris.

Matériau	100% polyamide
Poids	550 g/m ²
Largeur	127 cm +/- 2 cm
Résistance au frottement	200 000 Martindale
Solidité à la lumière	Catég. 6
Boulochage	Note 4-5
Solidité au frottement	Note 4-5 sec et humide



Cuir Home/Office, L20

vitra.



Le cuir standard de Vitra est un cuir vachette robuste au grain homogène, teinté et pigmenté avec grainage. Résistant à l'usure et d'entretien facile, il peut également être utilisé dans des environnements de bureaux.

Le cuir est disponible en 16 coloris.

Matériau

Cuir robuste au grain prononcé et homogène

Solidité à la lumière

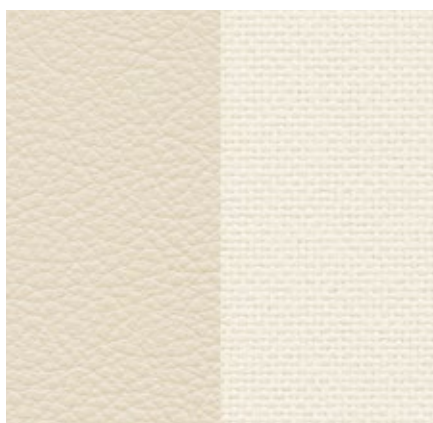
Catég. 6

Épaisseur
Solidité au frottement

1,1-1,3 mm
Note 4 sec et humide



Cuir Premium Home/Office, L40



Le cuir Premium est un cuir vachette relativement lisse au grain plat et à la surface légèrement brillante. Il est teinté et légèrement pigmenté. Le cuir semi-aniline est doux au toucher, comme un gant en cuir. Le cuir Premium est disponible en 22 coloris.

Matériau

Cuir nappa semi-aniline au toucher très doux et souple

Solidité à la lumière

Catég. 5

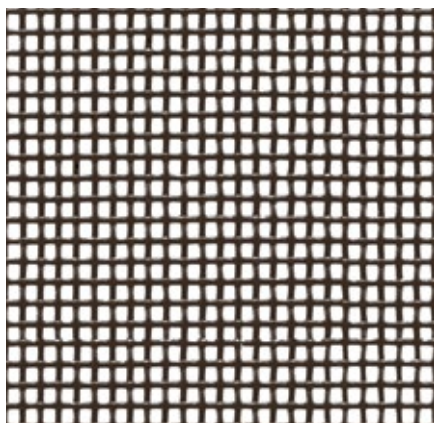
Épaisseur
Solidité au frottement

1,1-1,3 mm
Note 4 sec et humide



Résille Home/Office

vitra.



La résille semi-transparente et autoportante allie une structure robuste à une apparence élégante et légère. Elle est disponible en deux coloris pour Meda Chair et Meda Conference, en trois coloris pour l'Aluminium Chair.

Matériau 28% polyester,

72% PVC

Poids 410 g/m²

Largeur 180 cm

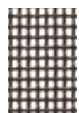
Solidité à la lumière Catég. 6

Solidité au frottement Note 4-5 sec et humide



88

bianco



05

gris foncé

Matériau 71% polyuréthane,

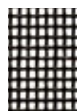
29% polyester

Poids 630 g/m²

Largeur 135 cm

Solidité à la lumière Catég. 6

Solidité au frottement Note 4-5 sec et humide



66

nero

